

テフロンライニングバルブ

841T/842T

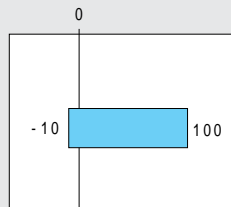
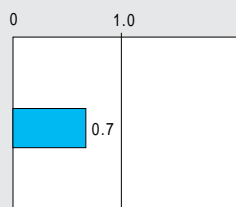
弁呼び径

841T 250~600mm

842T 350~600mm

最高許容圧力 MPa

使用温度範囲



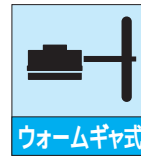
CE CEマーキング対応可能品(842T)



耐食・耐久・衛生の理想的コンビネーション。

特長

- 耐食性を誇る“テフロン”を採用
- 2タイプの弁体でケミカルニーズに対応
- 250mmから600mmをラインナップ
- 大きなフリー・フロー・エリアが得られる薄型で滑らかな弁体
- 流体の変質や異物の付着がないスムーズな流れを実現
- タイトシャットオフを実現する中心型中高構造



ウォームギヤ式



空気圧式



電動式

841T/842T 標準仕様

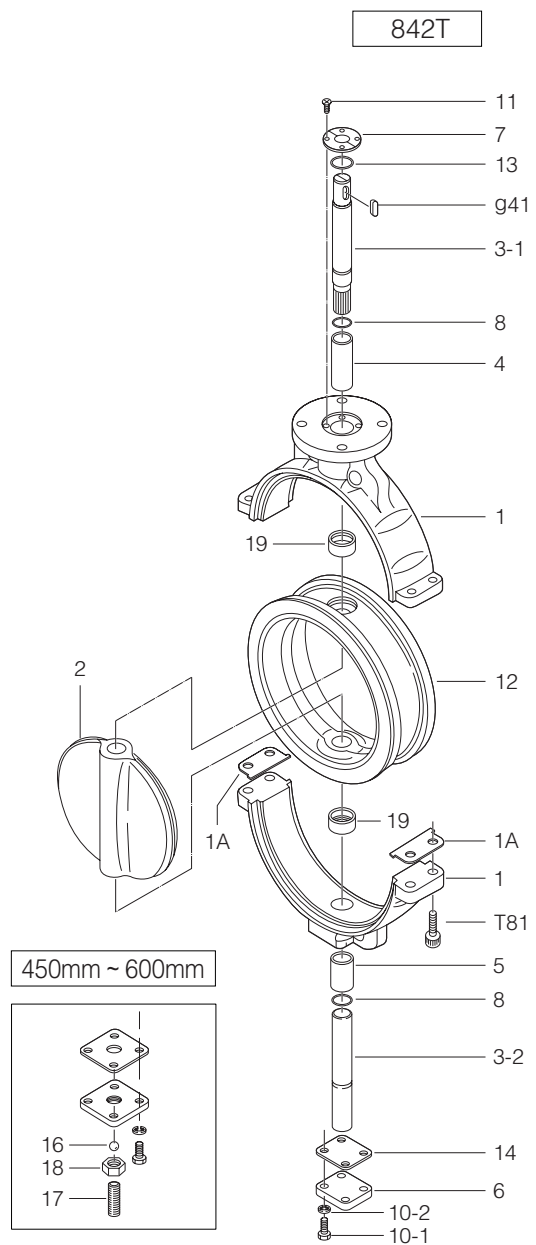
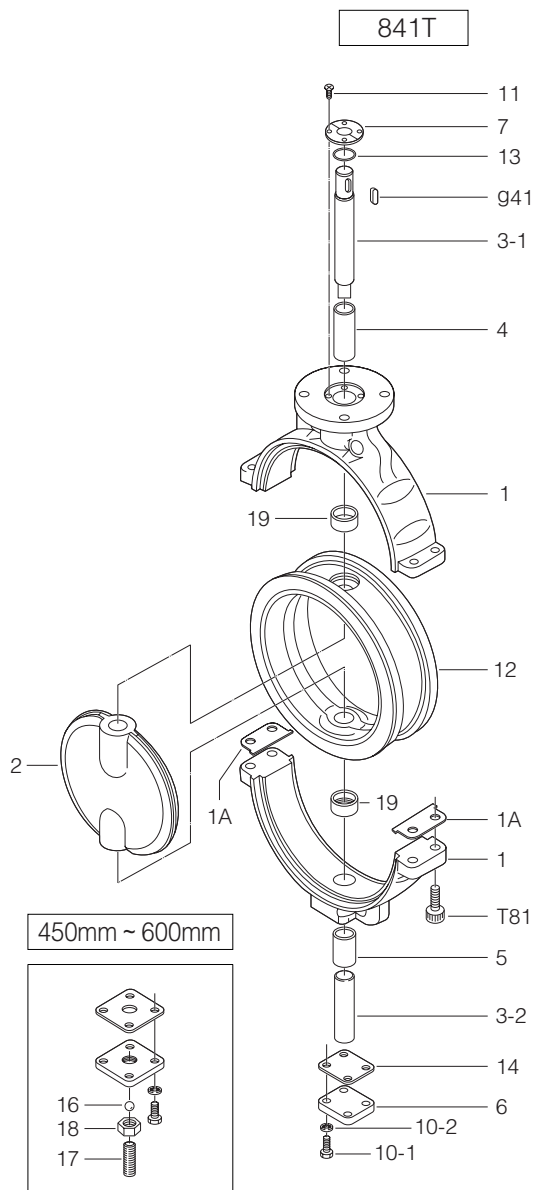
弁型式	841T(旧型式843T)	842T(旧型式845T)	
本体形状(芯出し方法)	中心型ウェハータイプ		
弁呼び径	250、300、350、400、450、500、600mm	350、400、450、500、600mm	
適用フランジ規格	JIS 10K、ANSI 125Lb/150Lb DIN NP10 BS 4504 PN10、BS 10Table E		
面間寸法	弊社自主寸法		
最高許容圧力	0.7MPa		
許容弁座リーク基準	タイトシャット		
加圧方向(流れ方向)	両方向シール		
試験圧力	本体耐圧	1.05MPa(水圧)	
	弁座リーク	0.7MPa(250、300mm:空気圧 350mm以上:水圧)	
使用温度範囲	-10 ~ 100		
連続使用温度範囲 ¹	0 ~ 90		
標準材質	本体	FCD-S	
	弁体	SCS14	FCD-S+PTFEライニング
	弁棒	SUS316	S45C+FEPコーティング
	シート	PTFE(バックアップラバー:CR)	
トップフランジ	弊社自主寸法		
配管用ガスケット	ゴム製は使用不可、包みガスケットは特殊寸法品(寸法表参照) 250mm~400mmはシートガスケット市販品使用可 450mm~600mmは内径特殊寸法品(寸法表参照)		
塗装	250・300mm:エポキシ樹脂系塗装(マンセルN7)、350mm以上:ラッカープライマー(マンセルN7)		

"テフロン"とは、三井・デュボンフロロケミカル(株)が製造するフッ素樹脂の登録商標です。

1. 連続使用温度範囲とは、1時間を超えて連続で使用する場合は示します。

841T/842T

841T/842T 弁本体分解構造図



841T本体部部品表

品番	部品名	数量	備考
1	本体	1	
1A	パッキン	2	
2	弁体	1	
3-1	上部弁棒	1	
3-2	下部弁棒	1	
4	ブッシュ	1	
5	ブッシュ	1	
6	底フタ	1	
7	押え板	1組	
10-1	六角ボルト	4	
10-2	ばね座金	4	
11	なべ小ねじ	4	
12	シートリング	1	
13	Oリング	1	
14	シートパッキン	1	
16	ボール	1	450mm～600mmのみ
17	ホローボルト	1	450mm～600mmのみ
18	ロックナット	1	450mm～600mmのみ
19	バックアップリング	2	
T81	六角穴付きボルト	4	
g41	両丸平行キー	1	

842T本体部部品表

品番	部品名	数量	備考
1	本体	1	
1A	パッキン	2	
2	弁体	1	
3-1	上部弁棒	1	
3-2	下部弁棒	1	
4	ブッシュ	1	
5	ブッシュ	1	
6	底フタ	1	
7	押え板	1組	
8	Oリング	2	
10-1	六角ボルト	4	
10-2	ばね座金	4	
11	なべ小ねじ	4	
12	シートリング	1	
13	Oリング	1	
14	シートパッキン	1	
16	ボール	1	450mm～600mmのみ
17	ホローボルト	1	450mm～600mmのみ
18	ロックナット	1	450mm～600mmのみ
19	バックアップリング	2	
T81	六角穴付きボルト	4	
g41	両丸平行キー	1	

注1)品番の前に 印 の付いている部品は、推奨交換部品です。
 推奨交換部品をセットでご注文いただく場合には、「シートリングセット」とご用命ください。

841T/842T

841T/842T 駆動部選定表

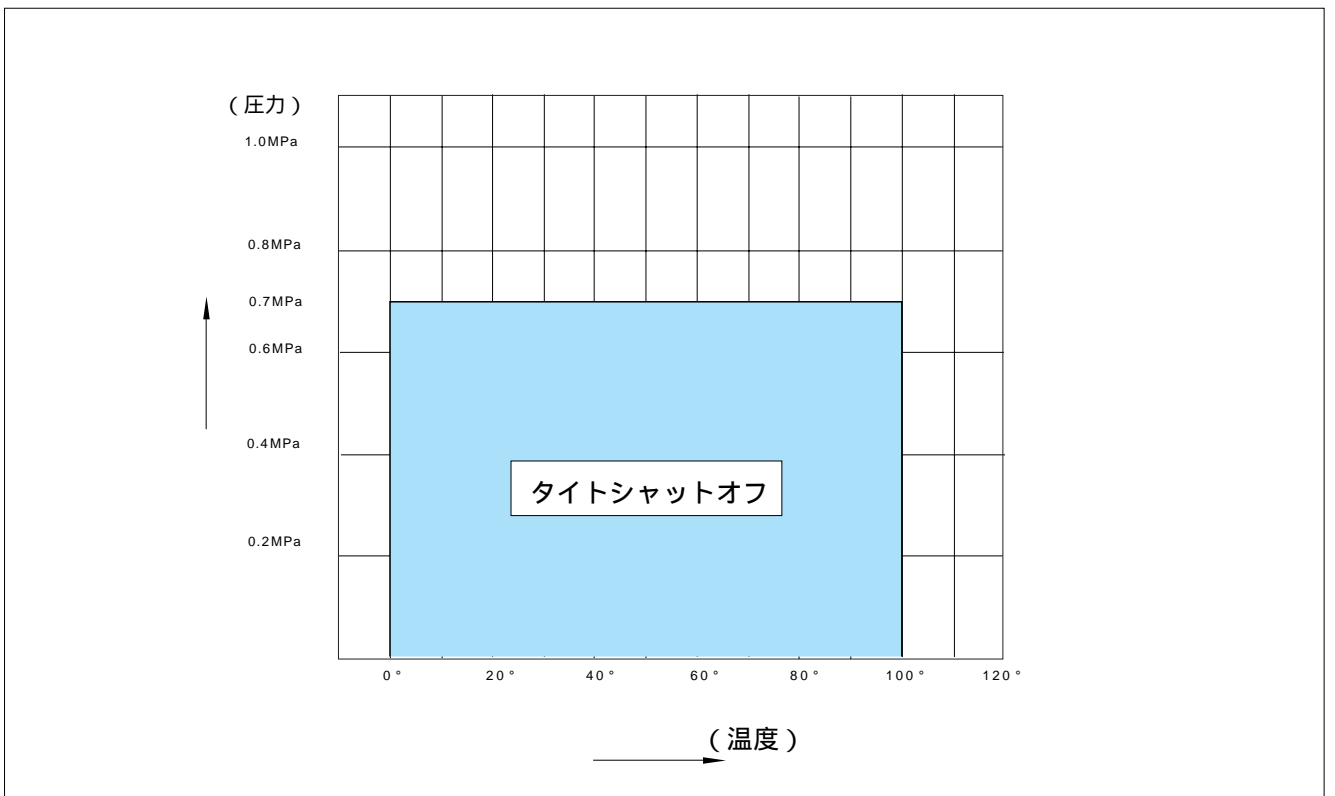
841T/842T

種類	型番	選定区分	呼び径 (上段:mm / 下段:inch)						
			250	300	350	400	450	500	600
			10	12	14	16	18	20	24
ウォームギヤ	2S	標準 重負荷	MGH-2			MGH-3			MGH-4
複作動空気圧シリンダ	3E,3A	標準 重負荷	K700	TGA-125	TGA-140	TGA-160	TGA-180		TGA-200
単作動空気圧シリンダ	3U,3K	標準 重負荷	TG-12S	TG-14S	TG-20S				
单相電動機	4I	ON-OFF コントロール	4I-3		4I-4				
三相電動機	4L	標準 重負荷	LTKD-01 0.2kW/ MGH-2	LTKD-01 0.4kW/MGH-3			LTKD-02 0.75kW/ MGH-3	LTKD-05 0.75kW/ MGH-4	

842Tは350mmから600mmとなります。

選定区分	標準	重負荷の各項目に全て該当しない場合
	重負荷	以下の各項目のいずれかに該当する場合 ①流体が粉体、高粘土(重油、等) ②コントロール仕様(ポジション付き) ③緊急開放弁や配管の末端弁

841T/842T 圧力 - 温度レーティング



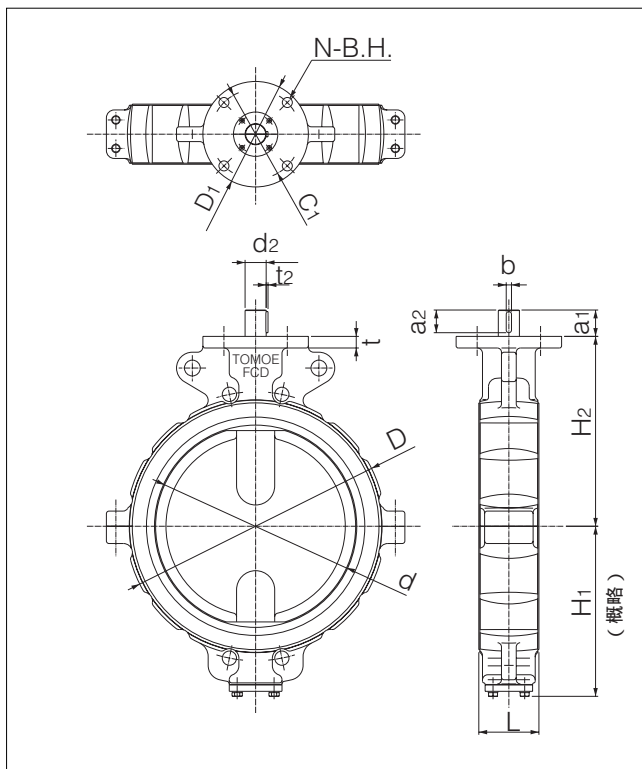
本体部 841T-02(250mm~600mm) / 842T-02(350mm~600mm)

841T/842T

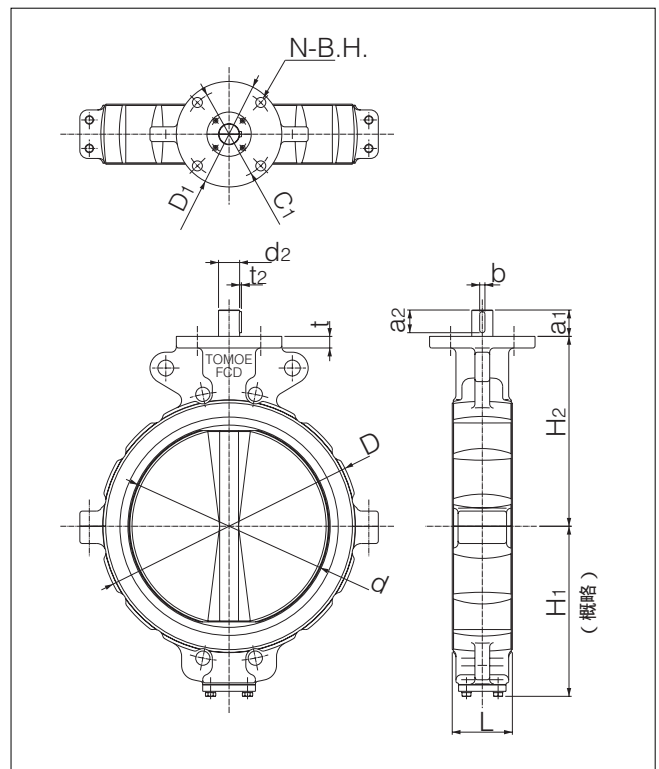
呼び径		主要寸法 (mm)														概算質量 (kg)	
mm	inch	d	D	L	H ₁	H ₂	a ₁	a ₂	d ₂	b	t ₂	t	D ₁	C ₁	N		B.H.
250	10	248	338	90	221	250	42	35	24	7	3	18	155	125	4	15	31
300	12	295	382	90	261	280	50	43	35.5	10	3.5	18	155	125	4	15	39
350	14	332	428	100	293	320	50	43	40	10	3.5	20	200	170	4	19	60
400	16	383	491	110	323	360	50	43	40	10	3.5	20	200	170	4	19	80
450	18	435	540	120	367	390	60	53	47	12	3.5	20	200	170	4	19	123
500	20	482	595	140	383	420	60	53	47	12	3.5	20	200	170	4	19	188
600	24	581	700	160	478	490	75	65	65	18	6	25	260	220	4	23	266

842Tは350mmから600mmとなります。

841T 250mm~600mm



842T 350mm~600mm



841T/842T

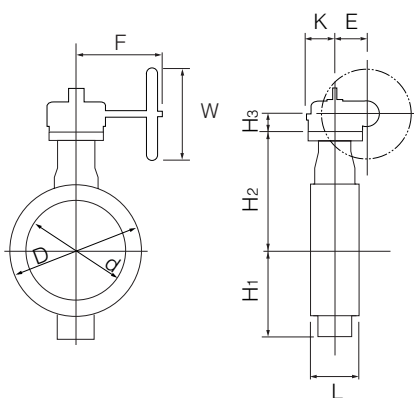
ウォームギヤ式 841T-2S(250mm~600mm) / 842T-2S(350mm~600mm)

841T/842T

呼び径		主要寸法 (mm)										ウォームギヤ 型式	概算質量 (kg)
mm	inch	d	D	L	H ₁	H ₂	H ₃	E	K	F	W		
250	10	248	338	90	221	250	42	85	126	229	200	MGH-2	48
300	12	295	382	90	261	280	42	85	126	229	200	MGH-2	56
350	14	332	428	100	293	320	55	117	164	325	280	MGH-3	93
400	16	383	491	110	323	360	55	117	164	325	280	MGH-3	113
450	18	435	540	120	367	390	55	117	164	335	355	MGH-3	155
500	20	482	595	140	383	420	55	117	164	335	355	MGH-3	220
600	24	581	700	160	478	490	65	140	198	400	450	MGH-4	320

842Tは350mmから600mmとなります。

841T/842T-2S



ウォームギヤ(2S)取付け方向

2SA(標準)	2SAR	2SB	2SBR

複作動空気圧シリンダ式 841T-3E(250mm、300mm)

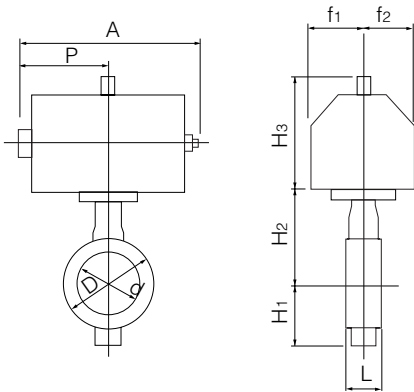
標準選定

呼び径		主要寸法 (mm)										シリンダ型式	概算質量 (kg)
mm	inch	d	D	L	H ₁	H ₂	H ₃	A	P	f ₁	f ₂		
250	10	248	338	90	221	250	324	520	260	101	85	K700	58
300	12	295	382	90	261	280	324	520	260	101	85	K700	66

重負荷選定

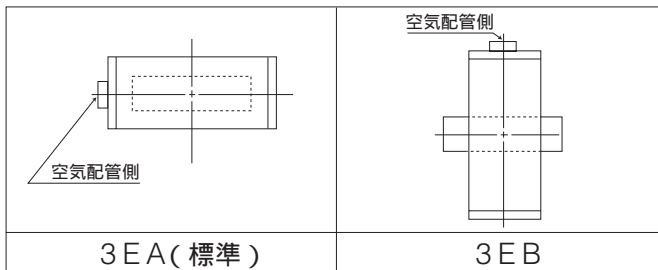
呼び径		主要寸法 (mm)										シリンダ型式	概算質量 (kg)
mm	inch	d	D	L	H ₁	H ₂	H ₃	A	P	f ₁	f ₂		
250	10	248	338	90	221	250	324	520	260	101	85	K700	58

841T-3E



選定区分	標準	重負荷の各項目に全て該当しない場合
	重負荷	以下の各項目のいずれかに該当する場合 ①流体が粉体、高粘土(重油、等) ②コントロール仕様(ポジション付き) ③緊急開放弁や配管の末端弁

空気圧シリンダ(3E)取付け方向



841T/842T

複作動空気圧シリンダ式 841T-3A(350mm~600mm) / 842T-3A(350mm~600mm)

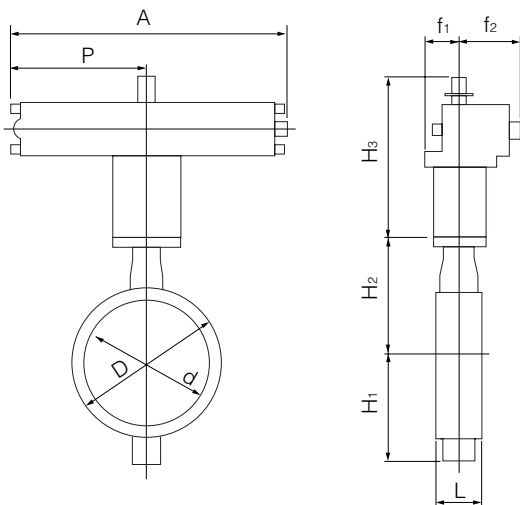
標準選定

呼び径		主要寸法 (mm)										シリンダ型式	概算質量 (kg)
mm	inch	d	D	L	H ₁	H ₂	H ₃	A	P	f ₁	f ₂		
350	14	332	428	100	293	320	359	743	362	100	164	TGA-125	106
400	16	383	491	110	323	360	407	810	393	100	180	TGA-140	139
450	18	435	540	120	367	390	435	939	456	130	202	TGA-160	220
500	20	482	595	140	383	420	435	939	456	130	202	TGA-160	260
600	24	581	700	160	478	490	570	1163	564	160	253	TGA-200	450

重負荷選定

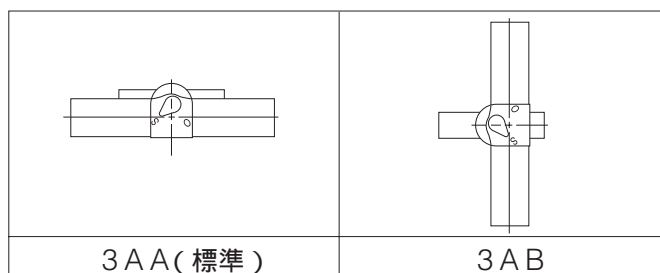
呼び径		主要寸法 (mm)										シリンダ型式	概算質量 (kg)
mm	inch	d	D	L	H ₁	H ₂	H ₃	A	P	f ₁	f ₂		
300	12	295	382	90	261	280	359	743	362	100	164	TGA-125	82
350	14	332	428	100	293	320	407	810	393	100	180	TGA-140	106
400	16	383	491	110	323	360	435	939	486	130	202	TGA-160	190
450	18	435	540	120	367	390	478	1053	510	130	218	TGA-180	252
500	20	482	595	140	383	420	478	1053	510	130	218	TGA-180	292
600	24	581	700	160	478	490	570	1163	564	160	253	TGA-200	450

841T/842T-3A



選定区分	標準	重負荷の各項目に全て該当しない場合
	重負荷	以下の各項目のいずれかに該当する場合 ①流体が粉体、高粘土(重油、等) ②コントロール仕様(ポジション付き) ③緊急開放弁や配管の末端弁

空気圧シリンダ(3A)取付け方向



単作動空気圧シリンダ式 841T-3U(加圧開:250mm~600mm) / 841T-3K(加圧閉:250mm~600mm)
 842T-3U(加圧開:350mm~600mm) / 842T-3K(加圧閉:350mm~600mm)

標準選定

呼び径		主要寸法 (mm)										シリンダ型式	概算質量 (kg)
mm	inch	d	D	L	H ₁	H ₂	H ₃	A	P	f ₁	f ₂		
250	10	248	338	90	221	250	307	1080	720	94	206	TG-12S	126
300	12	295	382	90	261	280	307	1080	720	94	206	TG-12S	134
350	14	332	428	100	293	320	340	1255	865	131	257	TG-14S	246
400	16	383	491	110	323	360	340	1255	865	131	257	TG-14S	266
450	18	435	540	120	367	390	340	1255	865	131	257	TG-14S	305
500	20	482	595	140	383	420	474	1655	1095	164	348	TG-20S	588
600	24	581	700	160	478	490	474	1655	1095	164	348	TG-20S	665

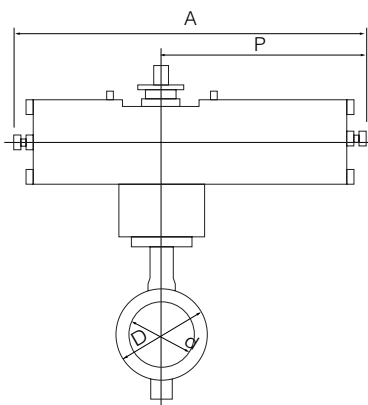
重負荷選定

呼び径		主要寸法 (mm)										シリンダ型式	概算質量 (kg)
mm	inch	d	D	L	H ₁	H ₂	H ₃	A	P	f ₁	f ₂		
250	10	248	338	90	221	250	307	1080	720	94	206	TG-12S	126
300	12	295	382	90	261	280	340	1255	865	131	257	TG-14S	235
350	14	332	428	100	293	320	340	1255	865	131	257	TG-14S	246
400	16	383	491	110	323	360	474	1655	1095	164	348	TG-20S	483
450	18	435	540	120	367	390	474	1655	1095	164	348	TG-20S	523
500	20	482	595	140	383	420	474	1655	1095	164	348	TG-20S	588
600	24	581	700	160	478	490	474	1655	1095	164	348	TG-20S	665

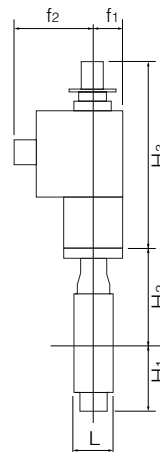
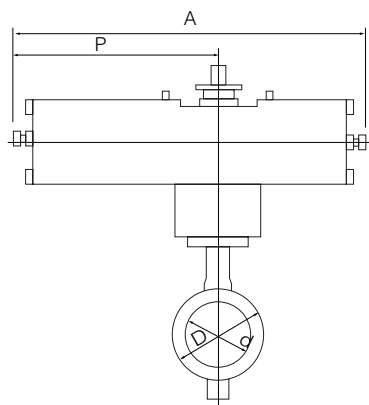
842Tは350mmから600mmとなります。

選定区分	標準	重負荷の各項目に全て該当しない場合
	重負荷	以下の各項目のいずれかに該当する場合 ①流体が粉体、高粘土(重油、等) ②コントロール仕様(ポジション付き) ③緊急開放弁や配管の末端弁

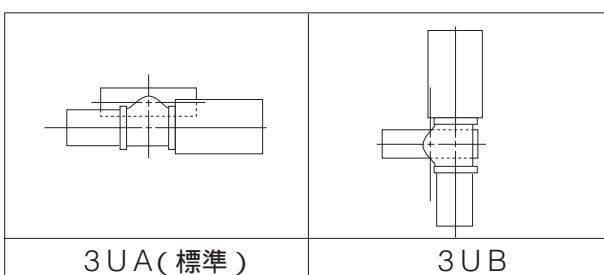
841T/842T-3U



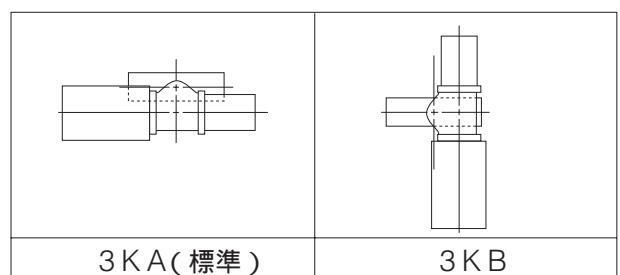
841T/842T-3K



空気圧シリンダ(3U)取付け方向



空気圧シリンダ(3K)取付け方向



841T/842T

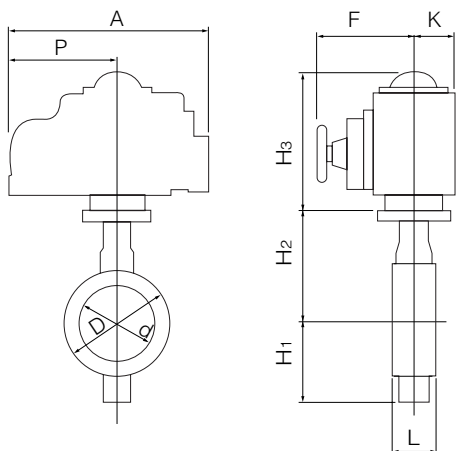
単相電動式 841T-4 I (250mm ~ 450mm) / 842T-4 I (350mm ~ 450mm)

841T/842T

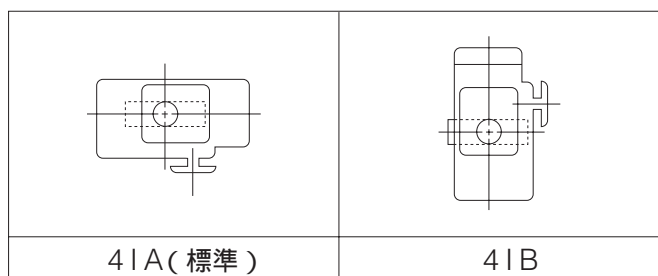
呼び径		主要寸法 (mm)										電動機型式	概算質量 (kg)
mm	inch	d	D	L	H ₁	H ₂	H ₃	A	P	F	K		
250	10	248	338	90	221	250	233	388	223	246	136	4I-3	55
300	12	295	382	90	261	280	233	388	223	246	136	4I-3	63
350	14	332	428	100	293	320	233	388	223	246	136	4I-4	89
400	16	383	491	110	323	360	233	388	223	246	136	4I-4	109
450	18	435	540	120	367	390	233	388	223	246	136	4I-4	158

842Tは350mmから450mmとなります。

841T/842T-4 I



単相電動機(4I)取付け方向



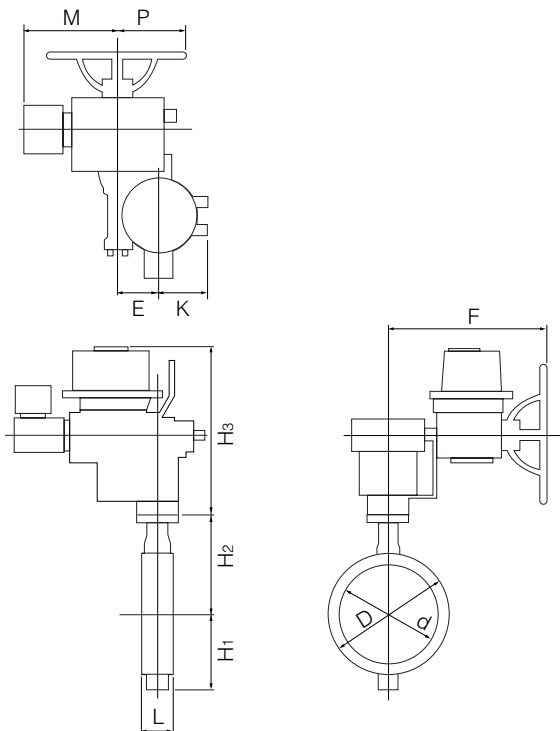
三相電動式 841T-4L(300mm~600mm) / 842T-4L(350mm~600mm)

841T/842T

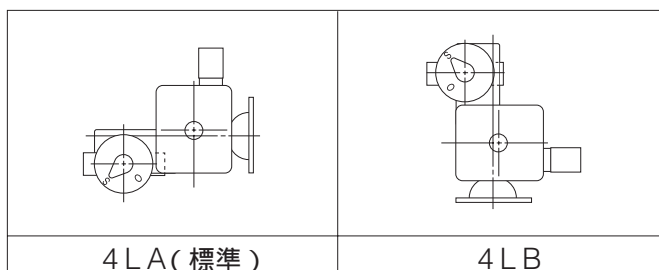
呼び径		主要寸法 (mm)											電動機型式	概算質量 (kg)
mm	inch	d	D	L	H ₁	H ₂	H ₃	E	K	F	M	P		
300	12	295	382	90	261	280	415	85	126	479	363	230	LTKD-01 0.2kW /MGH-2	130
350	14	332	428	100	293	320	458	117	164	533	373	230	LTKD-01 0.4kW /MGH-3	186
400	16	383	491	110	323	360	458	117	164	533	373	230	LTKD-01 0.4kW /MGH-3	206
450	18	435	540	120	367	390	458	117	164	533	373	230	LTKD-01 0.4kW /MGH-3	249
500	20	482	595	140	383	420	492	117	164	567	370	230	LTKD-02 0.75kW /MGH-3	328
600	24	581	700	160	478	490	570	140	198	637	440	230	LTKD-05 0.75kW /MGH-4	485

842Tは350mmから600mmとなります。

841T/842T-4L

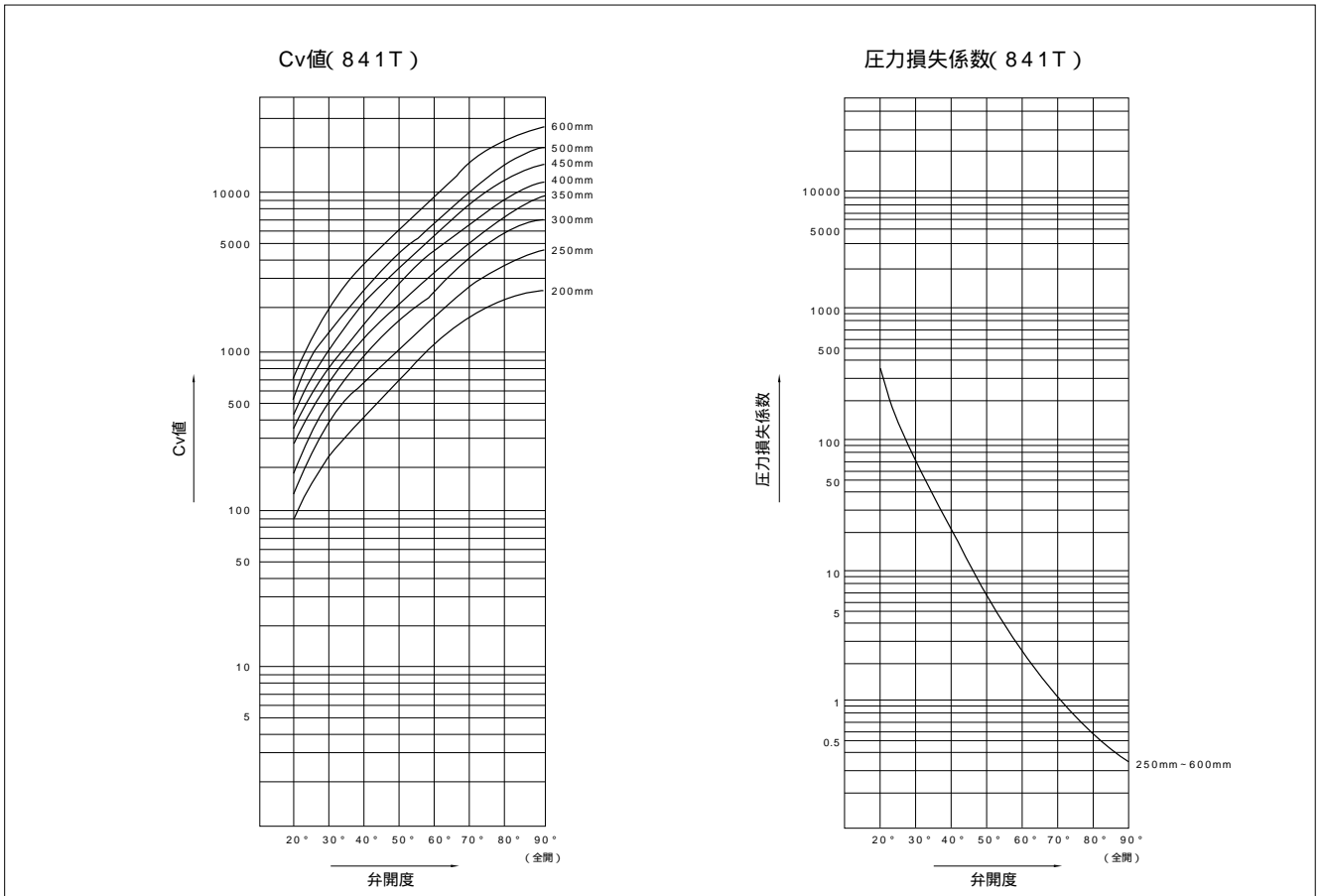


三相電動機(4L)取付け方向



841T/842T

841T Cv値/压力損失係数



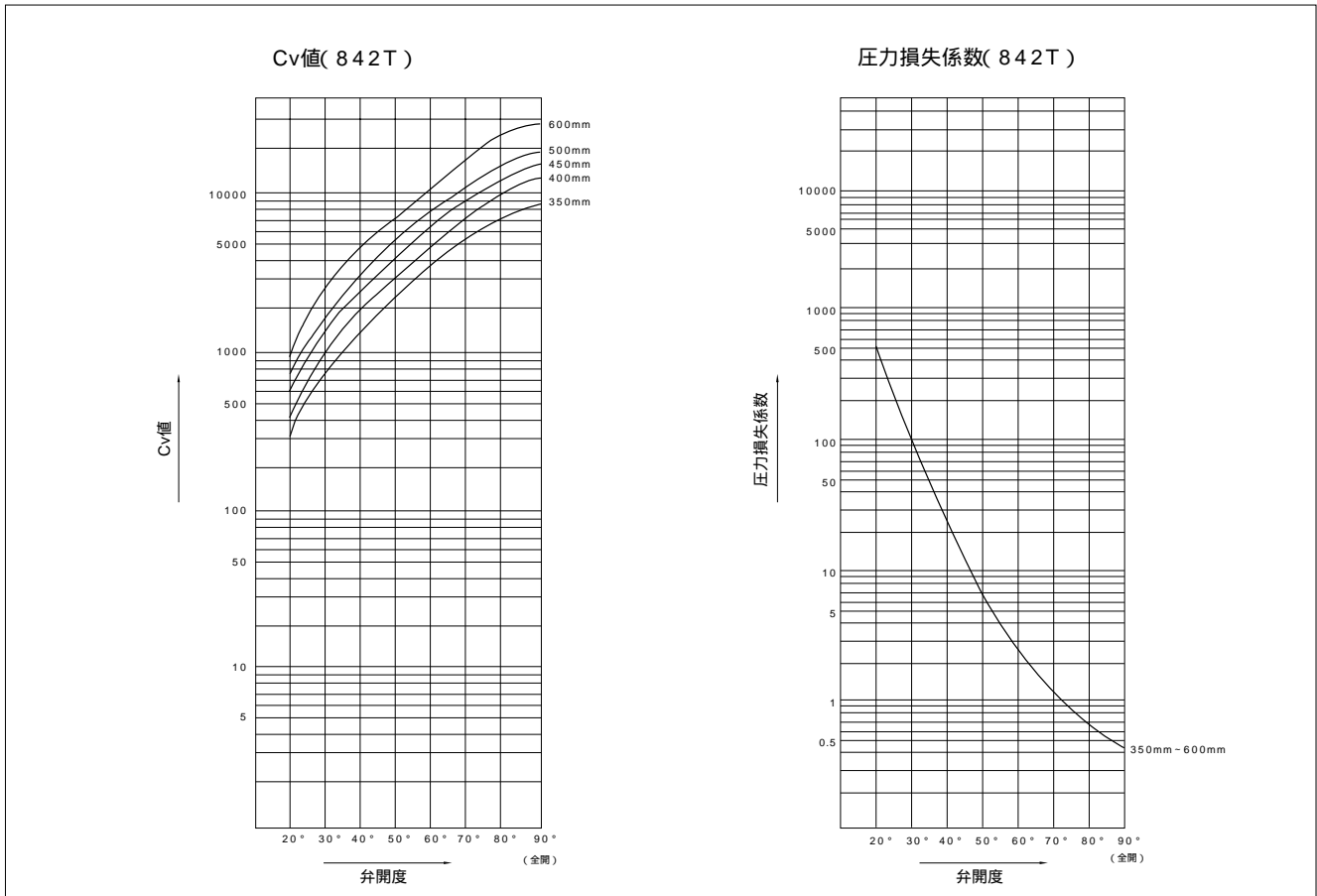
841T Cv値

呼び径		弁開度							
mm	inch	20°	30°	40°	50°	60°	70°	80°	90°
250	10	129	376	675	1086	1774	2827	4094	4500
300	12	181	527	961	1567	2550	4007	5651	6900
350	14	218	646	1224	2074	3373	5223	7784	9200
400	16	287	869	1632	2703	4306	6766	10289	12000
450	18	364	1150	2122	3437	5510	8993	13081	15500
500	20	450	1401	2589	4210	6753	10966	15993	19000
600	24	656	2060	3795	6141	9835	15952	23001	27600

841T 压力損失係数

呼び径		弁開度							
mm	inch	20°	30°	40°	50°	60°	70°	80°	90°
250	10	536	63	20	8	3	1	1	0.4
300	12	561	66	20	8	3	1	1	0.4
350	14	600	68	19	7	3	1	0.4	0.3
400	16	606	66	19	7	3	1	0.4	0.3
450	18	611	61	18	7	3	1	0.4	0.3
500	20	619	64	19	7	3	1	0.4	0.3
600	24	618	63	18	7	3	1	1	0.3

842T Cv値/压力損失係数



842T Cv値

呼び径		弁 開 度							
mm	inch	20°	30°	40°	50°	60°	70°	80°	90°
350	14	284	766	1465	2264	3675	5349	7378	8800
400	16	384	1060	1993	3015	4845	7209	9860	12000
450	18	558	1298	2339	3888	6060	8917	12455	15000
500	20	586	1608	3078	4738	7473	11002	15154	18000
600	24	878	2414	4476	6871	11346	16828	22464	26000

842T 压力損失係数

呼び径		弁 開 度							
mm	inch	20°	30°	40°	50°	60°	70°	80°	90°
350	14	354	49	13	6	2	1	1	0.3
400	16	337	44	13	5	2	1	1	0.3
450	18	261	48	15	5	2	1	1	0.3
500	20	365	49	13	6	2	1	1	0.3
600	24	345	46	13	6	2	1	1	0.3

841T/842T

841T/842T フランジ規格適合表

呼び径		JIS 10K	ANSI		BS4504 PN10	DIN NP10	BS10 Table E
mm	inch		125Lb	150Lb			
250	10	D	D	D	D	D	D
300	12	D	D	D	D	D	D
350	14	D	D	D	D	D	D
400	16	D	D	D	D	D	D
450	18	T	T	T	T	T	T
500	20	T	T	T	T	T	×
600	24	T	T	T	T	T	×

<記号一覧>

D: ドリル穴のみ対応可

T: タップ穴のみ対応可

×: 対応不可能

841T/842T A図溶接方法及びVP管(TSフランジ)の使用可能パイプ一覧

呼び径		SGP管	Sch20	Sch40	VP管 (TSフランジ)	Sch10S	Sch20S	最小配管内径 (mm)
mm	inch							
250	10							236
300	12							286
350	14					-	-	322
400	16				-	-	-	372
450	18				-	-	-	421
500	20				-	-	-	463
600	24	-			-	-	-	566

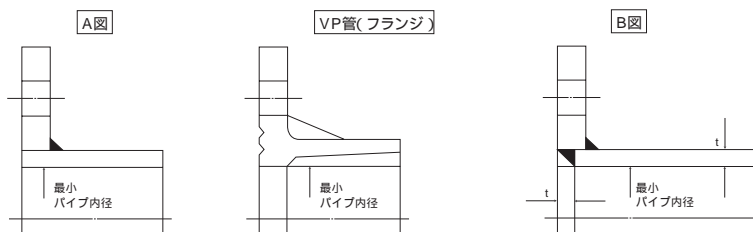
841T/842T B図溶接方法の使用可能パイプ一覧

呼び径		SGP管	Sch20	Sch40	Sch10S	Sch20S
mm	inch					
250	10					
300	12					
350	14				-	-
400	16				-	-
450	18				-	-
500	20				-	-
600	24	-			-	-

注1) 上表の記号の意味は、下記の通りです。

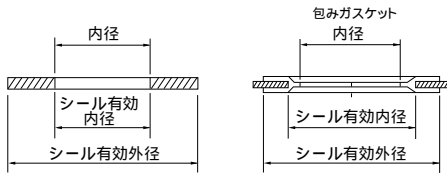
印: 配管可 -印: 規格無し

注2) バタフライバルブは、全開時に弁体が配管されたパイプ側へ入り込みます。最小配管内径以下の配管又はフランジをご使用になる場合は、バルブ-フランジ間にスペーサーを挿入する等の対策をとることによって可能になります。詳しくは、弊社営業担当にお問い合わせください。



841T/842T 配管用ガスケット寸法表

呼び径		841T/842T			
mm	inch	推奨シール有効内径(mm)	使用可能な最大シール有効内径(mm)	使用可能な最小内径(mm)	使用可能な最小シール有効外径(mm)
250	10	270	270	248	326
300	12	321	321	295	371
350	14	359	359	332	416
400	16	410	410	383	479
450	18	457	457	435	533
500	20	508	508	482	590
600	24	610	610	581	693



841T/842T 配管用ガスケット使用可能一覧表

呼び径		推奨シール有効内径(mm)	シートガスケット		テフロン包みガスケット	
mm	inch		JIS10K	ANSI 125Lb/150Lb	JIS10K	ANSI 125Lb/150Lb
250	10	270	○	×	×	×
300	12	321	○	×	×	×
350	14	359	○	○	×	×
400	16	410	○	○	×	×
450	18	457	×	×	×	×
500	20	508	×	×	×	×
600	24	610	×	×	×	×

○ : 市販品を使用可能

× : 市販品は使用不可(配管用ガスケット寸法表に基づく特殊寸法品を使用のこと)

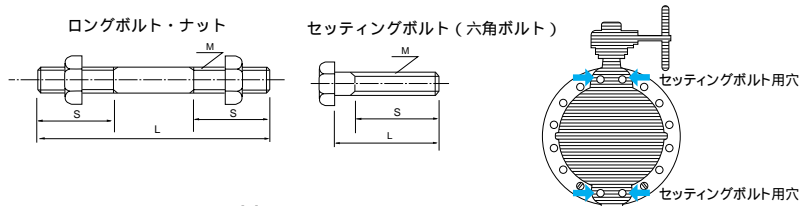
841T/842T 配管ボルト・ナット寸法表

配管ボルト寸法表

呼び径		JIS 10K		ANSI 125Lb / 150Lb	
mm	inch	ロングボルト・ナット	セッティングボルト	ロングボルト・ナット	セッティングボルト
250	10	12-M22×195×45	—	12-U 7/8×220×55	—
300	12	16-M22×195×45	—	12-U 7/8×220×55	—
350	14	16-M22×215×45	—	12-U1 ×260×60	—
400	16	16-M24×230×50	—	16-U1 ×260×60	—
450	18	16-M24×245×50	8-M24×70×54	12-U1 1/8×285×65	8-U1 1/8× 85×70
500	20	16-M24×265×50	8-M24×70×54	16-U1 1/8×310×65	8-U1 1/8× 90×70
600	24	20-M30×300×60	8-M30×80×66	16-U1 1/4×345×70	8-U1 1/4×100×70

〔備考〕

- 六角ナットは8割ナットを使用。ANSI 125Lb、150Lbについては六角ナットは10割ナットを使用。
- ユニファイネジは呼び径1インチ以上は8山/inch としています。
- 材質:SS400以外は(特殊材質)は、上表適用外です。



〔表示例〕

ロングボルト : 12 - M22 × 185 × 45 セッティングボルト : 4 - M30 × 95 × 65
 (六角ボルト)
 本数 呼び径(M) ボルトの長さ(L) 有効ネジ長さ(S) 本数 呼び径(M) ボルトの長さ(L) 有効ネジ長さ(S)