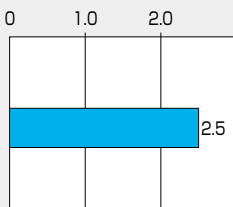


735P 2.5MPa

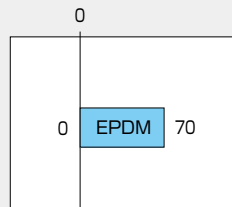
弁呼び径

50~300mm

最高許容圧力 MPa



使用温度範囲 °C



シートリング
EPDM

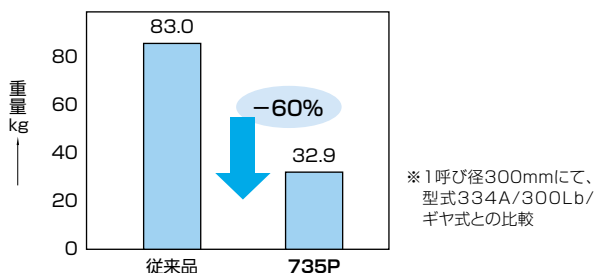


ビル建築設備の超高層化と生産ユーティリティ・高圧ラインに対応 流れ方向に制限が無いゴムシートバタフライ弁

■特長

- 最高使用圧力2.5MPa、(適用フランジ規格：JIS20K/30K) 流れ方向制限なし
- 自動弁も対応可 (200mm以下)
- 小型軽量

ゴムシート弁だから軽量かつコンパクト、従来比重量60%減^{*1}

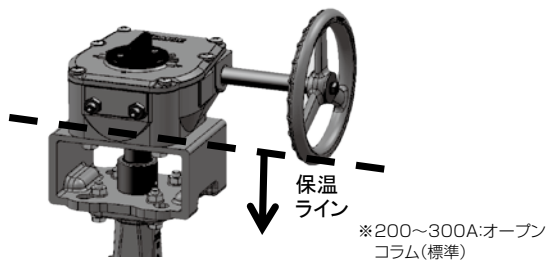
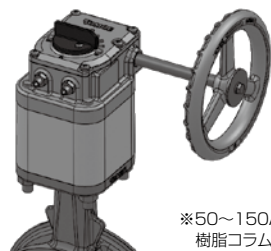


●赤水対策

本体部はFCD450ですが、接液部はステンレスとEPDMゴムシートとなります

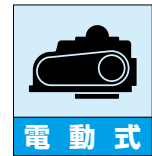
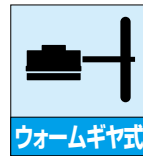
●結露対策 ※50~150Aはオプションにて対応、200~300Aは標準対応

冷水5°C/気温34°C/湿度75%にてギヤ部が結露しません



●最高許容流速

3m/s (バルブ全開、連続運動、常温、清水)



735P 標準仕様		
本体形状(芯出し方法)	中心型ゴムシートパタフライバルブ、フランジレス(ウェハー)タイプ	
弁呼び径	50,65,80,100,125,150,200,250,300mm	
適用フランジ規格	JIS 20K/30K	
間寸法	JIS B 2002(46 系列) / ISO 5752 ウェハーパタフライバルブ(ショート)	
最高許容圧力	2.5MPa	
許容弁座リーク基準	ISO 5208 リークレート A (タイトシャットオフ)	
加圧方向(流れ方向)	両方向加圧	
試験圧力	本体耐圧	3.75MPa(水圧)
	弁座リーク	2.75MPa(水圧)
使用温度範囲	0℃~70℃	
連続使用温度範囲 ^{※2}	0℃~70℃	
最高許容流速	3m/s (バルブ全開、連続運転、常温、清水)	
標準材質	本体	FCD450
	弁体	SCS14
	弁棒	SUS630(H900)
	シートリング ^{※1}	EPDM (本体に加硫接着)
トップフランジ	ISO 5211/1 準拠	
結露防止構造	50~150A: オプションにて対応可(結露防止樹脂コラム)、200~300A: 標準対応(オープンコラム)	
配管用ガスケット	不要	
塗装	エポキシ樹脂塗装 マンセルN7(グレー)	

※1. 塩素を含む流体の場合、濃度・温度等の複合要因によりシートリングが早期に劣化する恐れがあります。

※2. 連続使用温度範囲とは、1時間を超えて連続で使用する場合を指します。また、内部流体が凍結しないことを条件とします。

735P シートリング材質

材質名		EPDM
温度範囲	許容(℃)	0~70
	連続(℃)	0~70
最高許容圧力(Mpa)		2.5
色		黒
特徴	耐食性	○
	耐熱性	○
	耐油性	×
	耐磨耗性	△

記号の説明: ○……………良(使用に適する)

△……………使用可

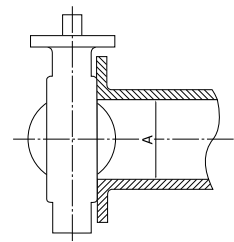
×……………使用不可

注1) 油分の含まれる流体の場合には、EPDMは絶対に使用しないでください。

注2) 上記特徴に示す○△×は代表特性を示します。具体的な液体名や温度条件により異なりますので、弊社までお問い合わせください。

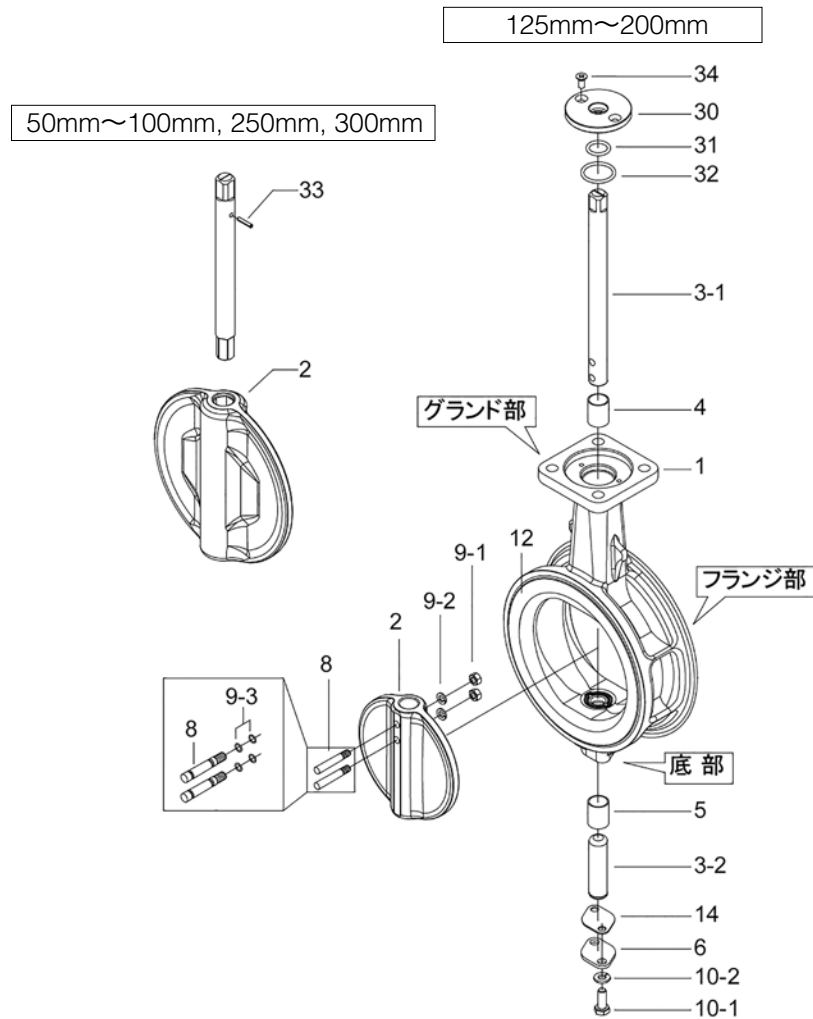
最小配管内径寸法表

	呼び径		寸法 A(mm)
	mm	inch	
735P	50	2	36
	65	2 1/2	52
	80	3	72
	100	4	92
	125	5	119
	150	6	145
	200	8	194
	250	10	247
	300	12	295



735P

735P 弁本体分解構造図 / 735P 弁本体部部品表



■735P 本体部部品表 (50mm~100mm, 250mm,300mm)

品番	部品名	数量	備考
★ 1	本体	1	
2	弁体	1	
3-1	上部分棒	1	
3-2	下部分棒	1	
★ 4	ベアリング	1	250mm のみ 2ヶ
★ 5	ベアリング	1	250mm のみ 2ヶ
6	底フタ	1	
10-1	六角ボルト	2	
10-2	ばね座金	2	
★ 12	シートリング	1	本体に焼き付け
★ 14	シートパッキン	1	
30	ブッシュ	1	
★ 31	Oリング	1	
★ 32	Oリング	1	
33	スプリングピン	1	
34	十字穴付き皿小ねじ	2	

(125mm~200mm)

品番	部品名	数量	備考
1	本体	1	
2	弁体	1	
3-1	上部分棒	1	
3-2	下部分棒	1	
4	ベアリング	1	
5	ベアリング	1	
6	底フタ	1	
8	テーパボルト	2	
9-1	六角ナット	2	
9-2	ばね座金	2	
9-3	Oリング	4	
10-1	六角ボルト	2	
10-2	ばね座金	2	
12	シートリング	1	本体に焼き付け
14	シートパッキン	1	
30	ブッシュ	1	
31	Oリング	1	
32	Oリング	1	
34	十字穴付き皿小ねじ	2	

注1) 125mm~200mm はバルブ本体部一式の交換となります。

注2) 品番の前に★印が付いている部品は、消耗交換部品です。
消耗交換部品をセットでご注文頂く場合には、「シートリングセット」とご用命ください。

注3) 本製品のシートリングは本体に焼き付け接着しております。
50mm~100mm, 250mm, 300mm のシートリング交換の場合は弊社営業にお問い合わせください。

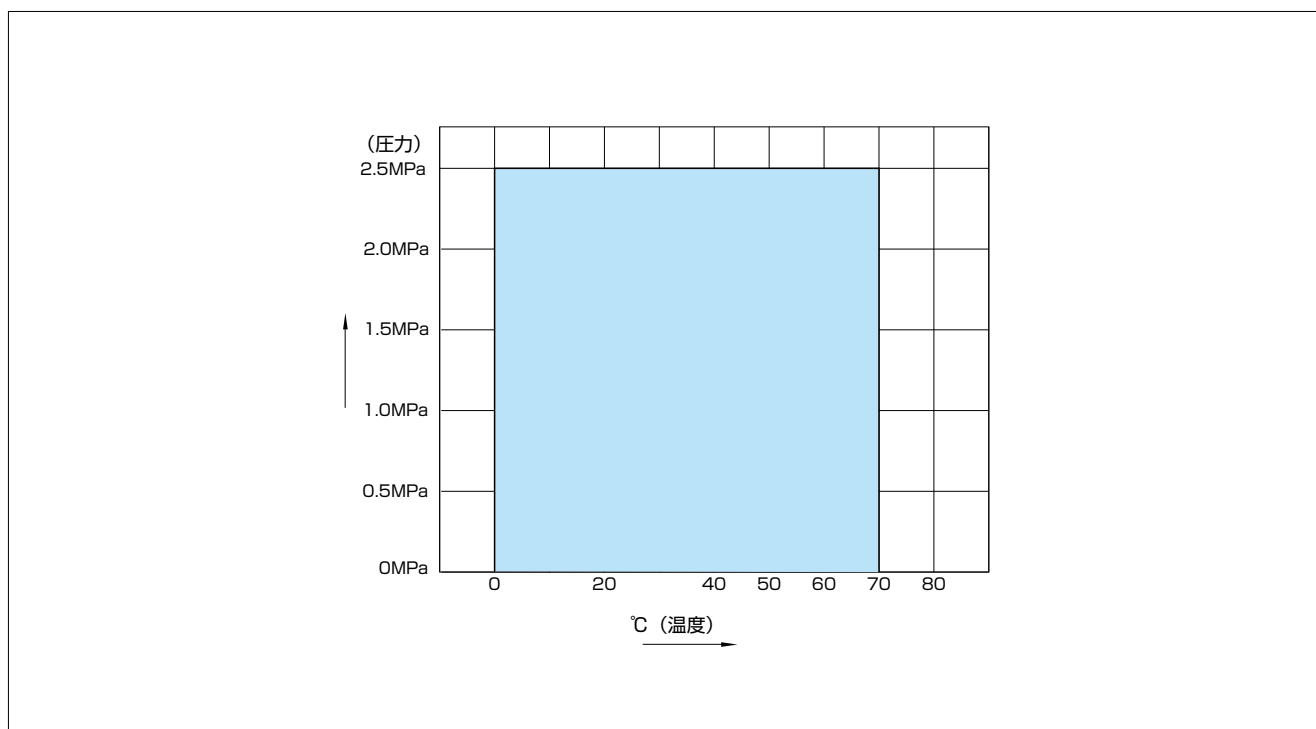
735P 駆動部選定表

■735P

種類	型番	選定区分	呼び径 (上段:mm / 下段:inch)								
			50	65	80	100	125	150	200	250	300
			2	2 1/2	3	4	5	6	8	10	12
ウォームギヤ	2U	標準 重負荷	2U-0		2U-1		2U-2		2U-4		2U-5
複作動空気圧シリンダ	7E	標準 重負荷	T35		T85		T200		T380	T750	
単作動空気圧シリンダ	7G,7F 3U,3K	標準 重負荷	T85S		T200S		T380S		T750S	TG-10S	
単相電動機	4I	ON-OFF コントロール	4I-00		4I-0		4I-1	4I-2		4I-2.5	4I-3

選定区分	標準	重負荷の各項目に全て該当しない場合
	重負荷	以下の各項目のいずれかに該当する場合 ①流体が気体、粉体、高粘度(重油、等)スラリー ②コントロール仕様(ポジションナ付き) ③緊急開放弁や配管の末端弁

735P 圧力-温度レーティング



735P

本体部 735P-01 (50mm~300mm)

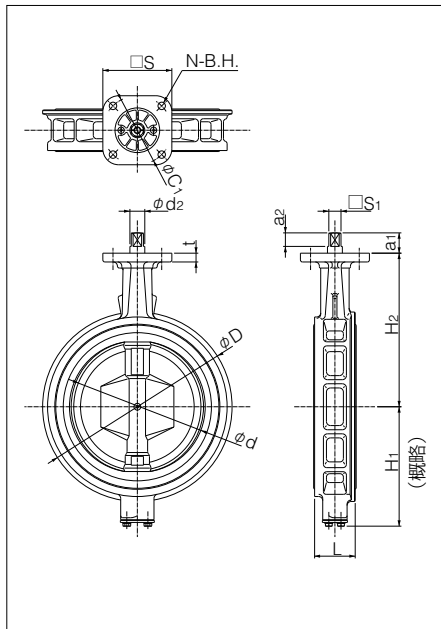
■735P-01 (50mm~300mm)

型式	呼び径		主要寸法 (mm)											概算質量 (kg)
	mm	inch	ϕd	ϕD	L	H ₁	H ₂	a ₁	a ₂	$\square S_1$	ϕd_2	t	フランジタイプ	
735P	50	2	54	102	43	68	138	23	12	8	10	11	F07	1.9
	65	2 1/2	67	122	46	79	151	23	12	8	10	11	F07	2.5
	80	3	82	138	46	86	156	23	13	10	12	11	F07	3.0
	100	4	103	163	52	103	167	24	13	12	14	11	F07	4.0
	125	5	129	200	56	118	191	29.5	18.5	14	16	13	F10	6.7
	150	6	152	235	56	135	202.5	29.5	18.5	14	18	13	F10	8.7
	200	8	198	280	60	177	227.5	33.5	24.5	18	22	13	F10	13.2
	250	10	251	353	68	216	280.5	36.5	32.5	24	28	14	F10	23.1
300	12	300	403	78	254	312.5	39.5	34.5	24	32	16	F12	33.1	

■トップフランジ寸法表

フランジタイプ	$\square S$	ϕC_1	N	B.H.
F07	70	70	4	9
F10	102	102	4	11
F12	125	125	4	13

■735P 50mm~300mm

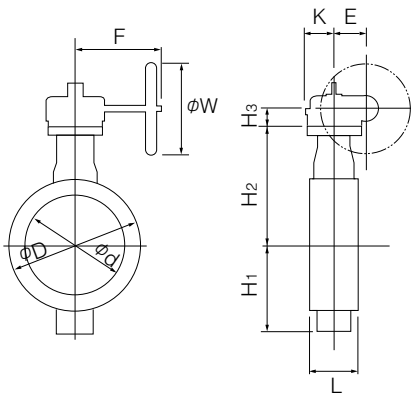


ウォームギヤ式 735P-2U (50mm~300mm)

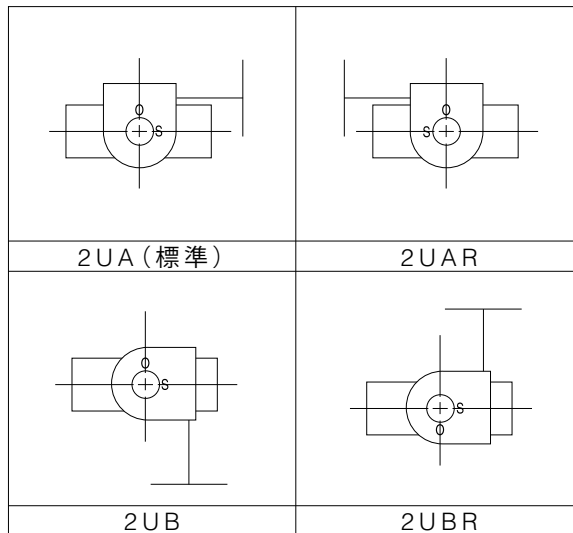
型式	呼び径		主要寸法 (mm)										ウォームギヤ型式	概算質量 (kg)
	mm	inch	ϕd	ϕD	L	H ₁	H ₂	H ₃	E	K	F	W		
735P	50	2	54	102	43	68	138	29.5	36	46	160	100	2U-0	4.1
	65	2 1/2	67	122	46	79	151	29.5	36	46	160	100	2U-0	4.7
	80	3	82	138	46	86	156	29.5	36	46	160	100	2U-1	5.2
	100	4	103	163	52	103	167	29.5	36	46	160	100	2U-1	6.2
	125	5	129	200	56	118	191	34.5	44	53	173.5	160	2U-2	10.8
	150	6	152	235	56	135	202.5	34.5	44	53	173.5	160	2U-2	12.8
	200	8	198	280	60	177	227.5	148	87.5	90	222.5	200	2U-4	30.4
	250	10	251	353	68	216	280.5	148	87.5	90	222.5	200	2U-4	40.6
	300	12	300	403	78	254	312.5	200	90	105	266	280	2U-5	54.2

※呼び径200mm,250mm,300mmには、ハブとギヤの間にオープンコラムが入ります。

■735P-2U



■ウォームギヤ(2U)取付け方向



735P

複作動空気圧シリンダ式 735P-7E (50mm~200mm)

■標準選定

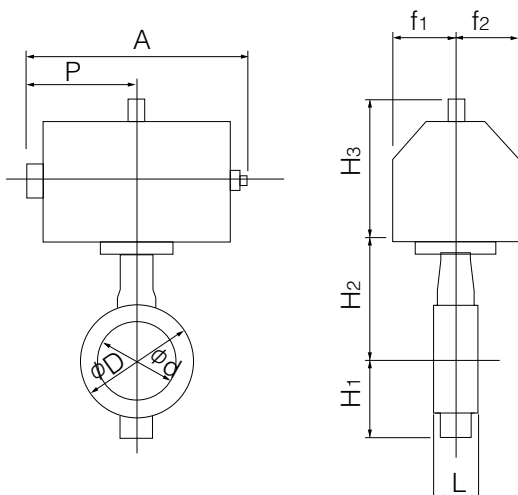
型式	呼び径		主要寸法 (mm)										シリンダ型式	概算質量 (kg)
	mm	inch	ϕd	ϕD	L	H ₁	H ₂	H ₃	A	P	f ₁	f ₂		
735P	50	2	54	102	43	68	138	126	228	116	57	35	T35	3.8
	65	2 1/2	67	122	46	79	151	126	228	116	57	35	T35	4.2
	80	3	82	138	46	86	156	169	276	142	75	51	T85	7.8
	100	4	103	163	52	103	167	169	276	142	75	51	T85	8.6
	125	5	129	200	56	118	191	204.5	346	176	79	57	T200	14.2
	150	6	152	235	56	135	202.5	204.5	346	176	79	57	T200	15.8
	200	8	198	280	60	177	227.5	232.5	422	214	91	69	T380	26.3

■重負荷選定

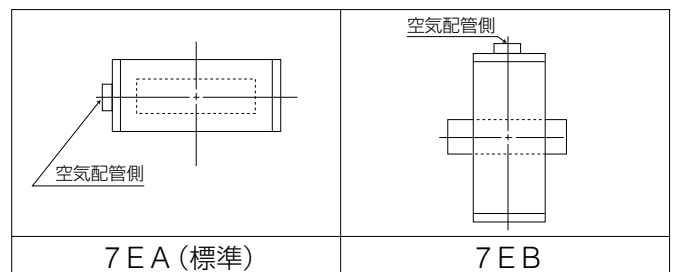
型式	呼び径		主要寸法 (mm)										シリンダ型式	概算質量 (kg)
	mm	inch	ϕd	ϕD	L	H ₁	H ₂	H ₃	A	P	f ₁	f ₂		
735P	50	2	54	102	43	68	138	126	228	116	57	35	T35	3.8
	65	2 1/2	67	122	46	79	151	169	276	142	75	51	T85	7.1
	80	3	82	138	46	86	156	169	276	142	75	51	T85	7.8
	100	4	103	163	52	103	167	204	346	176	79	57	T200	11.9
	125	5	129	200	56	118	191	204.5	346	176	79	57	T200	14.2
	150	6	152	235	56	135	202.5	232.5	422	214	91	69	T380	21.9
	200	8	198	280	60	177	227.5	270.5	546	270	118	85	T750	36.3

選定区分	標準	重負荷の各項目に全て該当しない場合
	重負荷	以下の各項目のいずれかに該当する場合 ①流体が気体、粉体、高粘度(重油、等)スラリー ②コントロール仕様(ポジション付き) ③緊急開放弁や配管の末端弁

■735P-7E



■空気圧シリンダ(7E) 取付け方向



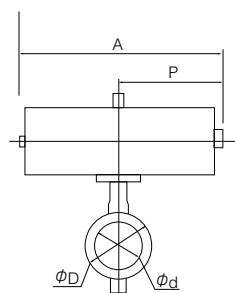
■標準選定

型式	呼び径		主要寸法 (mm)										シリンダ型式	概算質量 (kg)
	mm	inch	ϕd	ϕD	L	H ₁	H ₂	H ₃	A	P	f ₁	f ₂		
735P	50	2	54	102	43	68	138	169	363.5	182.5	75	51	T85S	8.3
	65	2 1/2	67	122	46	79	151	204	448.5	225.5	79	57	T200S	13.2
	80	3	82	138	46	86	156	204	448.5	225.5	79	57	T200S	13.9
	100	4	103	163	52	103	167	232	549.5	276	91	69	T380S	22.9
	125	5	129	200	56	118	191	232.5	549.5	276	91	69	T380S	25.2
	150	6	152	235	56	135	202.5	270.5	722.5	359.5	118	85	T750S	40.3

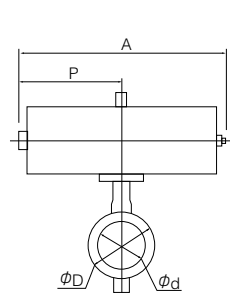
■重負荷選定

型式	呼び径		主要寸法 (mm)										シリンダ型式	概算質量 (kg)
	mm	inch	ϕd	ϕD	L	H ₁	H ₂	H ₃	A	P	f ₁	f ₂		
735P	50	2	54	102	43	68	138	204	448.5	225.5	79	57	T200S	12.8
	65	2 1/2	67	122	46	79	151	204	448.5	225.5	79	57	T200S	13.2
	80	3	82	138	46	86	156	204	448.5	225.5	79	57	T200S	13.9
	100	4	103	163	52	103	167	232	549.5	276	91	69	T380S	22.9
	125	5	129	200	56	118	191	270.5	722.5	359.5	118	85	T750S	38.7

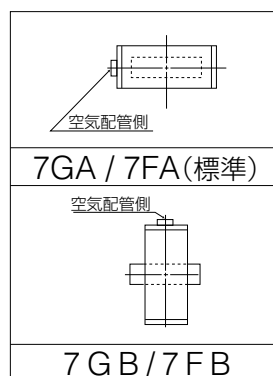
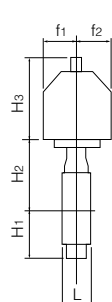
■735P-7G



■735P-7F



■空気圧シリンダ (7G/7F) 取付け方向



選定区分	標準	重負荷の各項目に全て該当しない場合
	重負荷	以下の各項目のいずれかに該当する場合 ①流体が気体、粉体、高粘度(重油、等)スラリー ②コントロール仕様(ポジション付き) ③緊急開放弁や配管の末端弁

735P

単作動空気圧シリンダ式 735P-3U (加圧開：150mm~200mm) / 735P-3K (加圧閉：150mm~200mm)

■標準選定

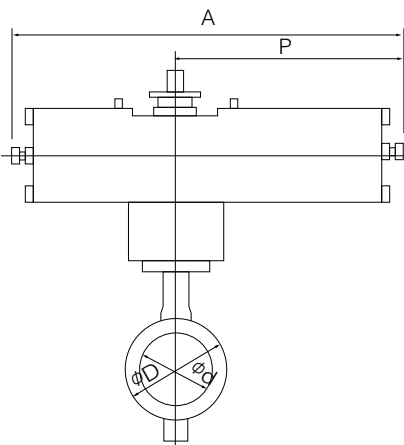
呼び径		主要寸法 (mm)										シリンダ型式	概算質量 (kg)
mm	inch	ϕd	ϕD	L	H ₁	H ₂	H ₃	A	P	f ₁	f ₂		
200	8	198	280	60	177	227.5	307	945	585	70	165	TG-10S	63

■重負荷選定

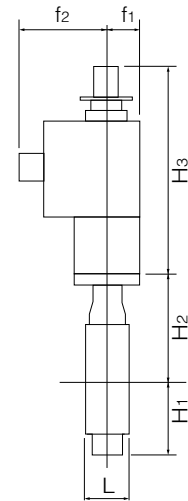
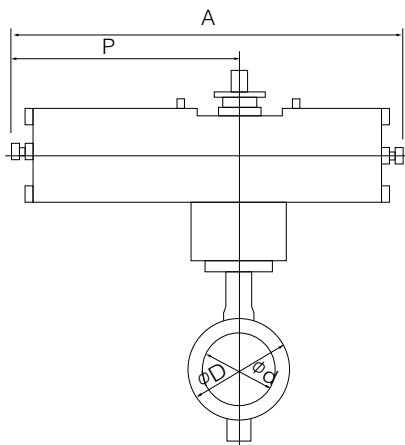
呼び径		主要寸法 (mm)										シリンダ型式	概算質量 (kg)
mm	inch	ϕd	ϕD	L	H ₁	H ₂	H ₃	A	P	f ₁	f ₂		
150	6	152	235	56	135	202.5	307	1080	720	94	206	TG-12S	102.7
200	8	198	280	60	177	227.5							108

選定区分	標準	重負荷の各項目に全て該当しない場合
	重負荷	以下の各項目のいずれかに該当する場合 ①流体が気体、粉体、高粘度（重油、等）スラリー ②コントロール仕様（ポジション付き） ③緊急開放弁や配管の末端弁

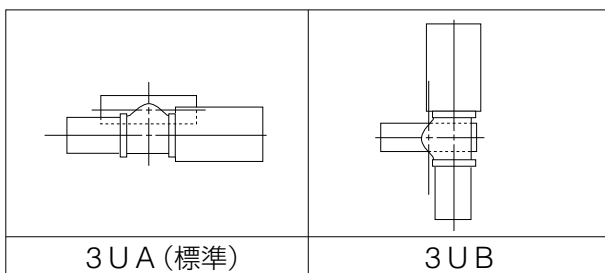
■735P-3U



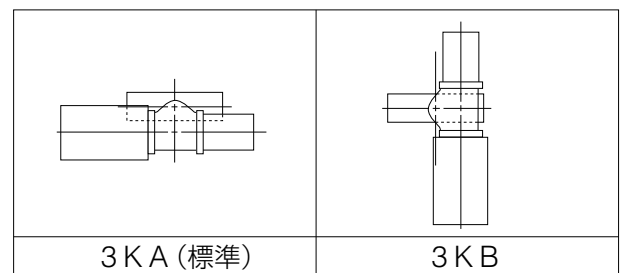
■735P-3K



■空気圧シリンダ (3U) 取付け方向



■空気圧シリンダ (3K) 取付け方向



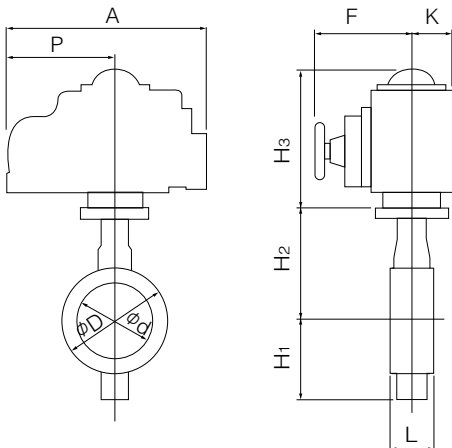
■ON-OFF仕様

呼び径		主要寸法 (mm)										電動機型式	概算質量 (kg)
mm	inch	ϕd	ϕD	L	H ₁	H ₂	H ₃	A	P	F	K		
2	50	54	102	43	68	138	121	161	84	58	45	NEL-00	4.4
2 1/2	65	67	122	46	79	151	150	202	100	85	53.8	NEL-0	6.5
3	80	82	138	46	86	156	150	202	100	85	53.8	NEL-0	7.2
4	100	103	163	52	103	167	165	252	138	126	65	NEL-1	10.2
5	125	129	200	56	118	191	198	310	167	154	85	NEL-2	17.3
6	150	152	235	56	135	202.5	198	310	167	154	85	NEL-2	19.1
8	200	198	280	60	177	227.5	230	388	223	245.5	136	NEL-3	35.3

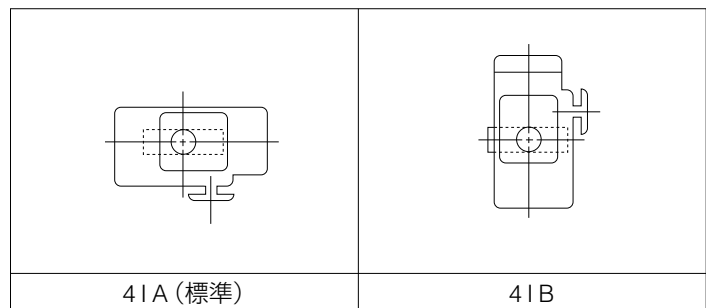
■コントロール仕様

呼び径		主要寸法 (mm)										電動機型式	概算質量 (kg)
mm	inch	ϕd	ϕD	L	H ₁	H ₂	H ₃	A	P	F	K		
2	50	54	102	43	68	138	176	202	100	85	53.8	NEL-0	6.1
2 1/2	65	67	122	46	79	151	176	202	100	85	53.8	NEL-0	6.5
3	80	82	138	46	86	156	176	202	100	85	53.8	NEL-0	7.2
4	100	103	163	52	103	167	191	252	138	126	65	NEL-1	10.2
5	125	129	200	56	118	191	224	310	167	154	85	NEL-2	17.3
6	150	152	235	56	135	202.5	224	310	167	154	85	NEL-2.5	19.1
8	200	198	280	60	177	227.5	255	388	223	245.5	136	NEL-3	35.3

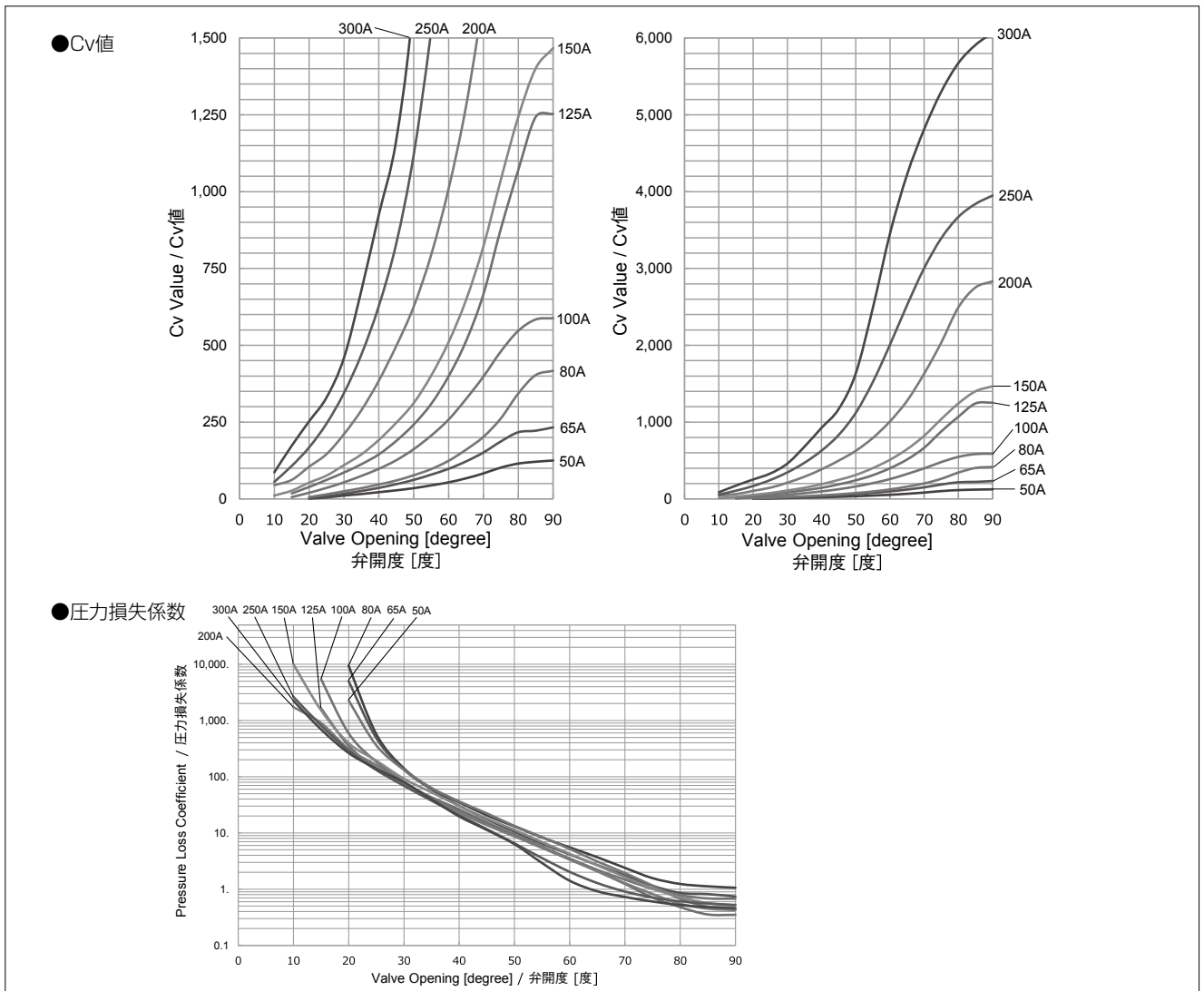
■735P-4I



■単相電動機 (4I) 取付け方向



735P Cv値/压力損失係数



735P (50mm~300mm) Cv値

型式	呼び径		弁開度							
	mm	inch	20°	30°	40°	50°	60°	70°	80°	90°
735P	50	2	1	11	22	35	54	83	115	125
	65	2 1/2	3	17	36	62	98	151	217	233
	80	3	6	25	47	77	124	202	343	417
	100	4	20	54	98	162	258	398	547	588
	125	5	39	86	145	242	399	666	1,070	1,253
	150	6	53	110	192	312	510	822	1,243	1,467
	200	8	105	211	385	626	1,009	1,631	2,494	2,832
	300	12	253	459	925	1,632	3,452	4,813	5,674	6,069

735P (50mm~300mm) 压力損失係数

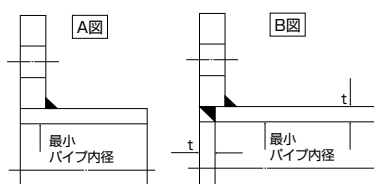
型式	呼び径		弁開度							
	mm	inch	20°	30°	40°	50°	60°	70°	80°	90°
735P	50	2	9,336	141	35.1	13.1	5.54	2.39	1.24	1.06
	65	2 1/2	4,987	134	30.5	10.5	4.15	1.75	0.86	0.74
	80	3	2,268	133	36.4	13.3	5.19	1.94	0.68	0.46
	100	4	590	81.0	24.2	8.93	3.51	1.48	0.78	0.68
	125	5	354	74.1	26.2	9.37	3.45	1.24	0.48	0.35
	150	6	395	91.8	30.1	11.4	4.26	1.64	0.72	0.52
	200	8	309	76.0	23.0	8.69	3.35	1.28	0.55	0.42
	300	12	263	79.8	19.7	6.32	1.41	0.73	0.52	0.46

735P A、B図配管溶接時の使用可能パイプ一覧

弁型式	呼び径		JISG3454				JISG3459 (Stainless)			最小配管内径 (mm)
	mm	inch	Sch20	Sch40	Sch60	Sch80	Sch20S	Sch40	Sch80	
735P	50	2	○	○	○	○	○	○	○	36
	65	2 1/2	○	○	○	○	○	○	○	52
	80	3	○	○	○	○	○	○	○	72
	100	4	○	○	○	○	○	○	○	92
	125	5	○	○	○	○	○	○	○	119
	150	6	○	○	○	—	○	○	—	145
	200	8	○	○	○	—	○	○	—	194
	250	10	○	○	—	—	○	○	—	247
	300	12	○	○	—	—	○	○	—	295

注1) 上表の記号の意味は、下記の通りです。 ○印：配管可 —印：規格無し

注2) バタフライバルブは、全開時に弁体が配管されたパイプ側へ入り込みます。最小配管内径以下の配管又はフランジをご使用になる場合は、バルブ-フランジ間にスペーサーを挿入する等の対策をとることによって可能になります。詳しくは、弊社営業担当にお問い合わせください。



735P フランジ規格適合表

弁型式	呼び径		JIS 20K	JIS 30K*
	mm	inch		
735P	50	2	○	○
	65	2 1/2	○	○
	80	3	○	○
	100	4	○	○
	125	5	○	○
	150	6	○	○
	200	8	○	○
	250	10	○	△
	300	12	○	△

<記号一覧>

○：接続可能

△：本体の追加加工にて対応可

*：JIS 30Kでは芯ずれ防止のため芯出しスリーブの使用を推奨します。

735P 配管ボルト・ナット寸法表

呼び径		JIS 20K	JIS 30K
mm	inch	ロングボルト・ナット	ロングボルト・ナット
50	2	8-M16×125	8-M16×135
65	2 1/2	8-M16×125	8-M20×155
80	3	8-M20×135	8-M20×155
100	4	8-M20×150	8-M22×175
125	5	8-M22×165	8-M22×190
150	6	12-M22×165	12-M24×200
200	8	12-M22×170	12-M24×210
250	10	12-M24×190	12-M30 (P3) ×245
300	12	12-M24×210	12-M30 (P3) ×260

●六角ナット：JIS20Kの場合8割ナット、JIS30Kの場合10割ナットを使用しています。

●バルブ1台あたりのボルト本数であることを示します。

●(P3)の表示は、ねじピッチ3mmであることを示します。

ロングボルト・両ナット使用時



[表示例]

8 - M 1 6 × 1 2 5

本数

呼び径

ボルト長さ